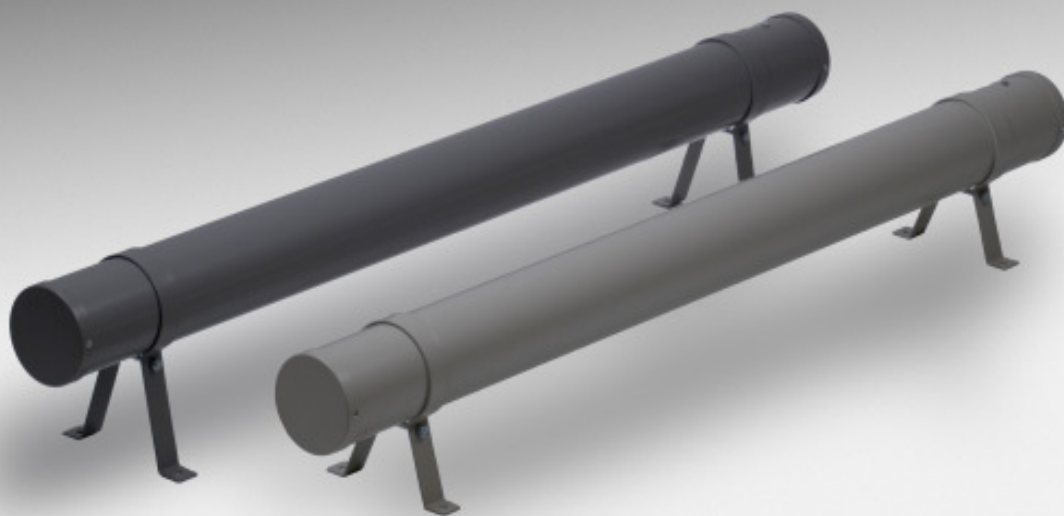


# Rørovne R22



Rørovn R22 benyttes især til montage under kirkebænke. De er desuden velegnede til mange formål hvor der ønskes en behersket og jævn varmeafgivelse, f.eks. for at kontrollere kuldenedfald og kondens ved store vinduespartier. I specielle udførelser har vi f.eks. leveret rustfri ovne til færger og varmtgalvaniserede, spuletætte ovne til drivhuse.

Ovnene er særdeles robuste, fremstillet i 90 mm. stålrør.

Som standart leveres rørovne pulverlakeret i valgfri RAL farve.

Rørovne kan monteres stående eller hængende. Der medleveres ophængsbeslag i 50 eller 100 mm. Ovnene kan dog også leveres med specielt fremstillede beslag således at de vil kunne tilpasses efter forholdene.

Maass & Co. A/S har i over 20 år fremstillet rørovne og har stor erfaring med rørovn-varmeanlæg.

Leveres monteret med 400 mm. tilledning.

Alle som 400 Volt/2.