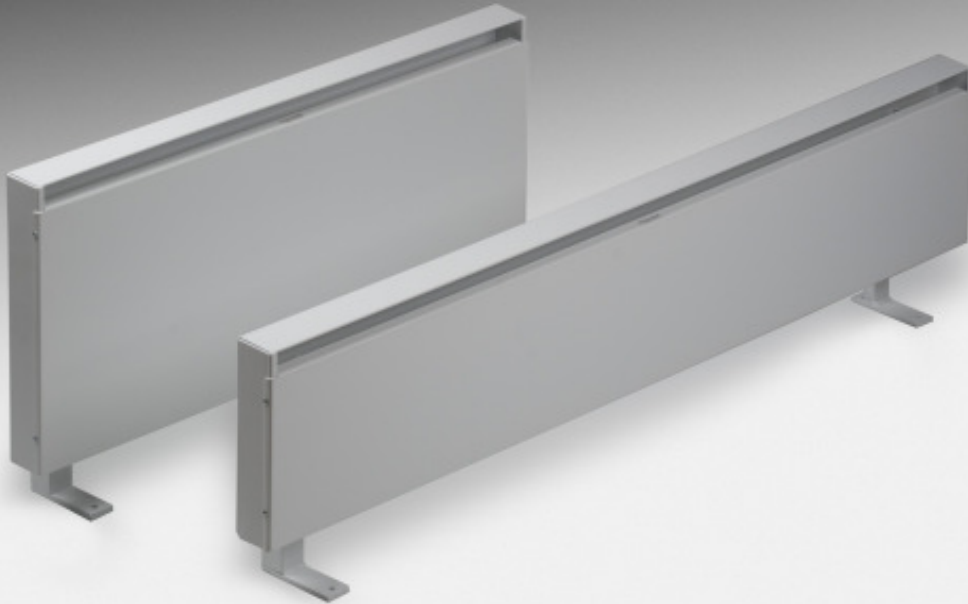


# Planovne P22 H / L



	Watt	Længde mm.	Dybde mm.	Højde mm.
P22L	500	680	45	200
	750	890	45	200
	1000	1100	45	200
	1200	1250	45	200
	1500	1510	45	200
P22H	500	530	45	300
	750	700	45	300
	1000	870	45	300
	1200	1000	45	300
	1500	1200	45	300
	1700	1350	45	300

Til montage på / langs vægge leveres konvektorovne i 2 standartudførelser: P22H og P22L

Ovnene er af konvektionstype, fremstillet i 1 mm.el-galvaniseret stålplade. Som standart pulverlakeret hvid RAL 9016. Andre RAL farver kan efter ønske leveres mod tillæg.

Ovnene er særdeles robuste og lydløse i drift.

Som standart ledes konvektionsluften vandret ud - herved undgås sodsværtning af vægge.

Alle typer kan dog også leveres med lodret afgang.

Leveres monteret med vægbeslag.

Som tilbehør kan leveres ben til fritstående montage i enkelt, dobbelt eller 3dobbelt udførelse.

Leveres monteret med tilledning samt afbryder.

Ovnene er beregnet for ekstern regulering men kan også leveres forsynet med egen termostat til brug for mindre, selvstændige rum, f.eks. våbenhus, dåbsværelse mm.

Alle som 400 Volt/2 .